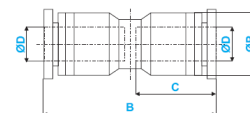


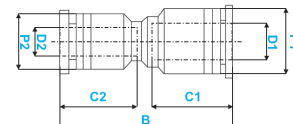
Złącze wtykowe proste dwustronne

Kod zamówieniowy	ø D	ø D
RQSG 40	4	4
RQSG 50A	5	5
RQSG 60	6	6
RQSG 70A	7	7
RQSG 80	8	8
RQSG 90A	9	9
RQSG 100	10	10
RQSG 110A	11	11
RQSG 120	12	12
RQSG 140A	14	14
RQSG 150A	15	15
RQSG 160	16	16
RQSG 3/16"	3/16"	3/16"
RQSG 1/4"	1/4"	1/4"
RQSG 3/8"	3/8"	3/8"
RQSG 1/2"	1/2"	1/2"



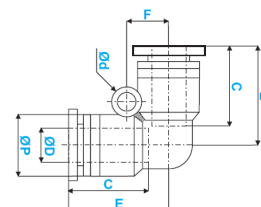
Złącze wtykowe proste dwustronne redukcyjne

Kod zamówieniowy	ø D ₁	ø D ₂
RQSG 6040	6	4
RQSG 8060	8	6
RQSG 10080	10	8
RQSG 120100	12	10
RQSG 160120	16	12



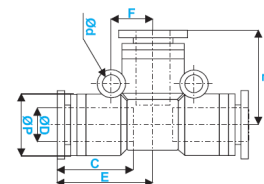
Złącze wtykowe kolankowe

Kod zamówieniowy	ø D	ø D
RQSL 40	4	4
RQSL 50A	5	5
RQSL 60	6	6
RQSL 70A	7	7
RQSL 80	8	8
RQSL 90A	9	9
RQSL 100	10	10
RQSL 110A	11	11
RQSL 120	12	12
RQSL 140A	14	14
RQSL 150A	15	15
RQSL 160	16	16



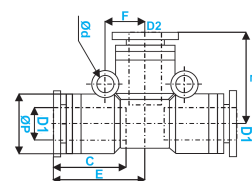
Złącze wtykowe trójnikowe T

Kod zamówieniowy	ø D	ø D
RQST 40	4	4
RQST 50A	5	5
RQST 60	6	6
RQST 70A	7	7
RQST 80	8	8
RQST 90A	9	9
RQST 100	10	10
RQST 110A	11	11
RQST 120	12	12
RQST 140A	14	14
RQST 150A	15	15
RQST 160	16	16



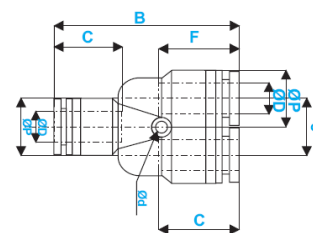
Złącze wtykowe trójnikowe T redukcyjne

Kod zamówieniowy	ø D ₁	ø D ₂
RQST 6040	6	4
RQST 8060	8	6
RQST 10080	10	8
RQST 120100	12	10



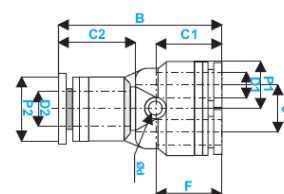
Złącze wtykowe trójnikowe Y

Kod zamówieniowy	ø D	ø D
RQSY 40	4	4
RQSY 60	6	6
RQSY 80	8	8
RQSY 100	10	10
RQSY 120	12	12



Złącze wtykowe trójnikowe Y redukcyjne

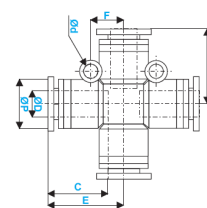
Kod zamówieniowy	ø D ₁	ø D ₂
RQSYR 64	4	6
RQSYR 86	6	8
RQSYR 108	8	10
RQSYR 1210	10	12



Złącze wtykowe krzyżowe X



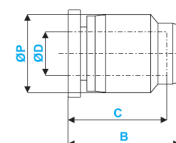
Kod zamówieniowy	Ø D
RQSX 40	4
RQSX 60	6
RQSX 80	8
RQSX 100	10
RQSX 120	12



Zaślepka wtykowa na wąż



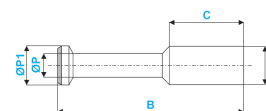
Kod zamówieniowy	Ø D
RQSC 40	4
RQSC 60	6
RQSC 80	8
RQSC 100	10
RQSC 120	12



Korek zaślepiający do złączy wtykowych



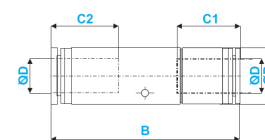
Kod zamówieniowy	Ø D
RQSC 40H	4
RQSC 60H	6
RQSC 80H	8
RQSC 100H	10
RQSC 120H	12



Złącze wtykowe proste z zaworem zwrotnym



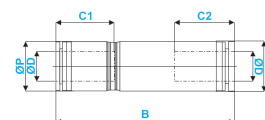
Kod zamówieniowy	Ø D	Ø D
HRQS 40	4	4
HRQS 60	6	6
HRQS 80	8	8
HRQS 100	10	10
HRQS 120	12	12



Złącze wtykowe proste z zaworem odcinającym



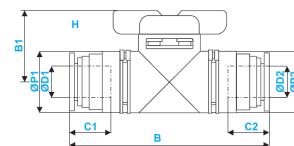
Kod zamówieniowy	Ø D	Ø D
RQSK 40	4	4
RQSK 60	6	6
RQSK 80	8	8
RQSK 100	10	10
RQSK 120	12	12



Zawór kulowy wtykowy



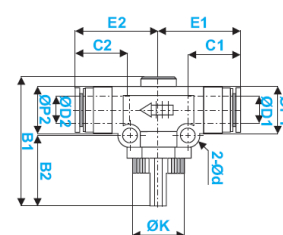
Kod zamówieniowy	ø D	ø D
RQUC 60	6	6
RQUC 80	8	8
RQUC 100	10	10
RQUC 120	12	12



Zawór odpowietrzający wtykowy



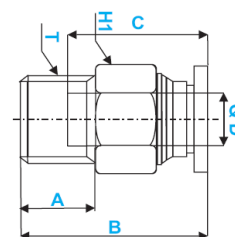
Kod zamówieniowy	ø D ₁	ø D ₂
RQSH 36	6	6
RQSH 386	8	6
RQSH 38	8	8
RQSH 310	10	10
RQSH 31210	12	10
RQSH 312	12	12



Złącze wtykowe proste z gwintem zewnętrznym metrycznym z uszczelką



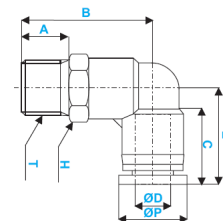
Kod zamówieniowy	T	ø D
RQSG M86	M 8x1	6
RQSG M106	M 10x1	6
RQSG M126	M 12x1,5	6
RQSG M146	M 14x1,5	6
RQSG M166	M 16x1,5	6
RQSG M88	M 8x1	8
RQSG M108	M 10x1	8
RQSG M128	M 12x1,5	8
RQSG M148	M 14x1,5	8
RQSG M168	M 16x1,5	8
RQSG M1410	M 14x1,5	10
RQSG M1610	M 16x1,5	10
RQSG M1810	M 18x1,5	10
RQSG M1412	M 14x1,5	12
RQSG M1612	M 16x1,5	12
RQSG M1812	M 18x1,5	12
RQSG M2212	M 22x1,5	12
RQSG M2216	M 22x1,5	16



Złącze wtykowe kątowe z gwintem zewnętrznym metrycznym z uszczelką



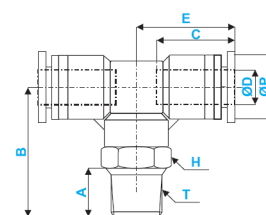
Kod zamówieniowy	T	ø D
RQSL M86	M 8x1	6
RQSL M106	M 10x1	6
RQSL M126	M 12x1,5	6
RQSL M146	M 14x1,5	6
RQSL M166	M 16x1,5	6
RQSL M88	M 8x1	8
RQSL M108	M 10x1	8
RQSL M128	M 12x1,5	8
RQSL M148	M 14x1,5	8
RQSL M168	M 16x1,5	8
RQSL M1410	M 14x1,5	10
RQSL M1610	M 16x1,5	10
RQSL M1810	M 18x1,5	10
RQSL M1412	M 14x1,5	12
RQSL M1612	M 16x1,5	12
RQSL M1812	M 18x1,5	12
RQSL M2212	M 22x1,5	12
RQSL M2216	M 22x1,5	16



Złącze wtykowe trójnikowe T z gwintem zewnętrznym metrycznym z uszczelką



Kod zamówieniowy	T	ø D
RQST M86	M 8x1	6
RQST M106	M 10x1	6
RQST M126	M 12x1,5	6
RQST M146	M 14x1,5	6
RQST M166	M 16x1,5	6
RQST M88	M 8x1	8
RQST M108	M 10x1	8
RQST M128	M 12x1,5	8
RQST M148	M 14x1,5	8
RQST M168	M 16x1,5	8
RQST M1410	M 14x1,5	10
RQST M1610	M 16x1,5	10
RQST M1810	M 18x1,5	10
RQST M1412	M 14x1,5	12
RQST M1612	M 16x1,5	12
RQST M1812	M 18x1,5	12
RQST M2212	M 22x1,5	12
RQST M2216	M 22x1,5	16



*** Pełna oferta złączy wtykowych zawarta jest w osobnym katalogu**