

Typ 205 Mosiężne Elektrozawory 2/2 bezpośredniego działania (N.O.)

OPIS

Elektrozawór 2 drogowy normalnie otwarty bezpośredniego działania

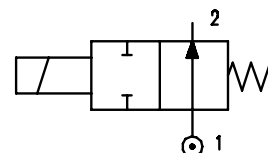
BUDOWA

Korpus	Mosiądz
Tuleja rdzenia elektromagnesu	Mosiądz
Rdzeń	Stal nierdzewna
Sprężyna	Stal nierdzewna
Uszczelnienie	NBR
	FPM
	EPDM



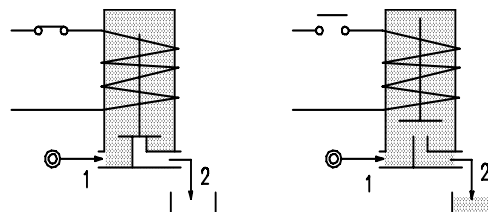
WŁAŚCIWOŚCI

Maksymalne dopuszczalne ciśnienie 50 bar
 Maksymalna lepkość cieczy 25cSt (mm²/s)
 Temperatura otoczenia: z cewką klasy F -10° +55°C
 z cewką klasy H -10° +80°C
 Dowolna pozycja montażu



OPCJE

Tuleja elektromagnesu ze stali nierdzewnej
 Niklowanie
 Cewka w wersji zgodnej z ATEX - EExmII Typ7



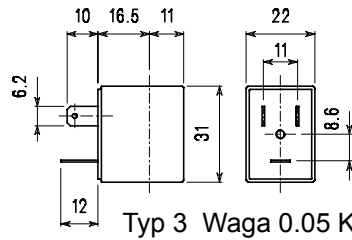
KOD ① ②	Przyłącze G	Średnica mm	KV m ³ /h	Ciśnienie różnicowe pracy bar			Nominalny pobór mocy			Cewka		Uszcz. ①	Zakres Temp. °C
				Min	Max		AC Rozruch	VA Praca	DC W	Typ	Szer.		
					AC	DC							
E205A.....12///.....	1/8"	1.2	0.04	0	25	25	12	8	6.5	3	22	NBR=B	-10 +90
E205A.....15///.....	1/8"	1.5	0.06	0	16	16	12	8	6.5	3	22	EPDM=E	<+140
E205A.....20///.....	1/8"	2	0.09	0	10	10	12	8	6.5	3	22		
E205A.....25///.....	1/8"	2.5	0.14	0	5.5	5.5	12	8	6.5	3	22	FPM=V	-10 +130
E205A.....31///.....	1/8"	3.1	0.19	0	3.5	3.5	12	8	6.5	3	22		

① Uszczelnienie
 ② Cewka

Przykład E205AB20///30B uszczelnienie NBR
 Cewka 24V 50/60Hz

CEWKA	AC ~50 /60Hz Volt							DC Volt			Przyłącze elektryczne	Wtyczka
	12	24	48	110	220 230	240	380	12	24	48		
Typ 3 Szer. 22 Kod ②	30A	30B	30C	30D	30E	30F	30G	300	301	302	DIN 46244	PG9 kod 10348000

OPIS
 Klasa izolacji F
 Tolerancja napięcia
 AC+15% -10%
 DC ± 10%
 Stopień ochrony
 IP65 z wtyczką
 IP00 bez wtyczki
 Sposób pracy ED100%

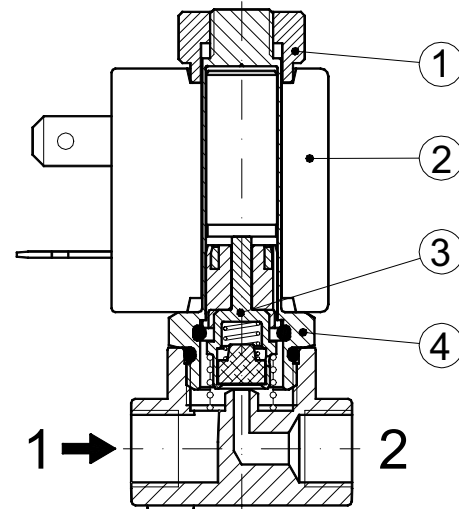


Typ 3 Waga 0.05 Kg

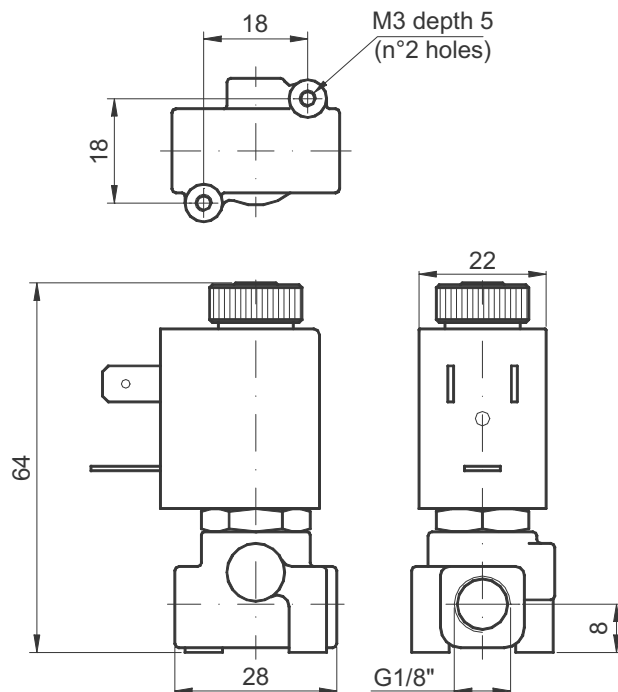
OPCJE
 Klasa izolacji H
 Z przewodem
 O specjalnym napięciu
 O specjalnej mocy

WYKAZ CZĘŚCI ZAMIENNYCH

1. Nakrętka cewki
2. Cewka
3. Rdzeń
4. Tuleja rdzenia



WYMIARY



Waga 0.13 Kg