

Typ 109 Mosiężne Elektrozawory 2/2 bezpośredniego działania (N.Z.)

OPIS

Elektrozawór 2 drogowy, normalnie zamknięty, bezpośredniego działania

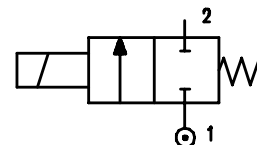
BUDOWA

Korpus	Mosiądz
Tuleja rdzenia elektromagnesu	Stal nierdzewna
Rdzeń	Stal nierdzewna
Sprężyna	Stal nierdzewna
Uszczelnienie	NBR
	FPM
	EPDM



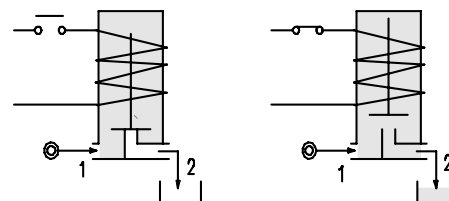
WŁAŚCIWOŚCI

Maksymalne dopuszczalne ciśnienie 5 bar
 Maksymalna lepkość cieczy 25cSt (mm²/s)
 Temperatura otoczenia: z cewką klasy F -10° +55°C
 z cewką klasy H -10° +80°C
 Dowolna pozycja montażu



OPCJE

Niklowanie
 Wersja do tlenu



KOD ① ②	Przyłącze G	Średnica mm	KV m ³ /h	Ciśnienie różnicowe pracy bar			Nominalny pobór mocy			Cewka		Uszczeln. ①	Zakres temp. °C
				Min	Max		AC Rozruch	VA Praca	DC W	Typ	Szer.		
					AC	DC							
E109C....12///.....	3/8"	12	2	0	0.5	0.06	20	15	10	2	30	NBR=B	-10 +90
E109D....12///.....	1/2"	12	2.2	0	0.5	0.06	20	15	10	2	30		
E109E....18///.....	3/4"	18	4.5	0	0.14	---	20	15	---	2	30	EPDM=E	<+140
E109C....12///.....	3/8"	12	2	0	0.8	0.4	40	30	27	5	36		
E109D....12///.....	1/2"	12	2.2	0	0.8	0.4	40	30	27	5	36	FPM=V	-10 +130
E109E....18///.....	3/4"	18	4.5	0	0.2	0.12	40	30	27	5	36		

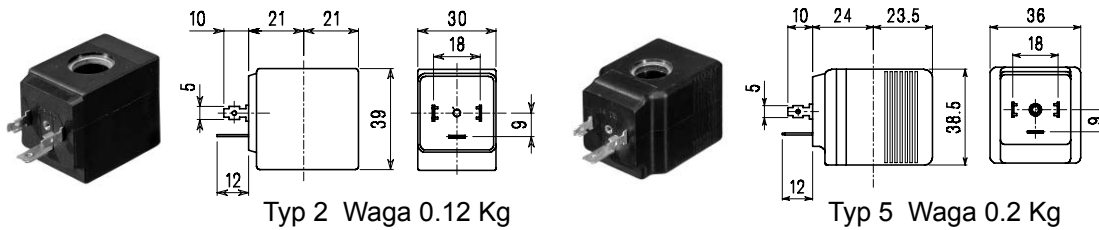
① Uszczelnienie
 ② Cewka

Przykład E109EV18///52B uszczelnienie FPM
 Cewka 24V -50/60Hz Typ 5

CEWKA	AC ~50 /60Hz Volt							DC Volt			Przyłącze elektryczne	Wtyczka
	12	24	48	110	220 230	240	380	12	24	48		
Typ 2 Szer. 30 Kod ②	20A	20B	20C	20D	20E	20F	20G	200	201	202	DIN 43650A	PG9 Code 10349000
Typ 5 Szer. 36 Kod ②	52A	52B	52C	52D	52E	52F	52G	520	521	522	DIN 43650A	PG11 code 10349001

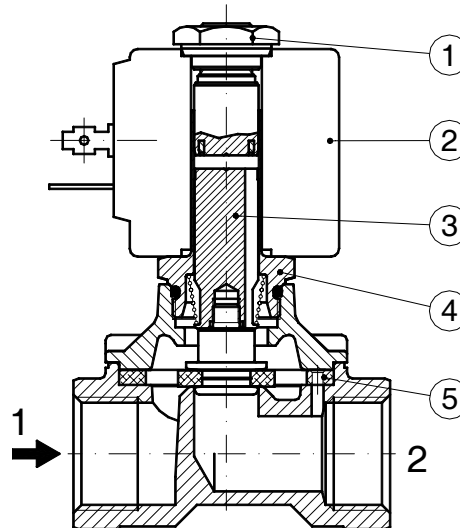
OPIS
 Klasa izolacji
 Typ 2= F Typ 5=H
 Tolerancja napięcia
 AC+15% -10%
 DC ± 10%
 Stopień ochrony
 IP65 z konektorem
 IP00 bez konektora
 Sposób pracy ED100%

OPCJE
 Klasa izolacji H (Typ 2)
 Z przewodem
 O specjalnym napięciu
 O specjalnej mocy

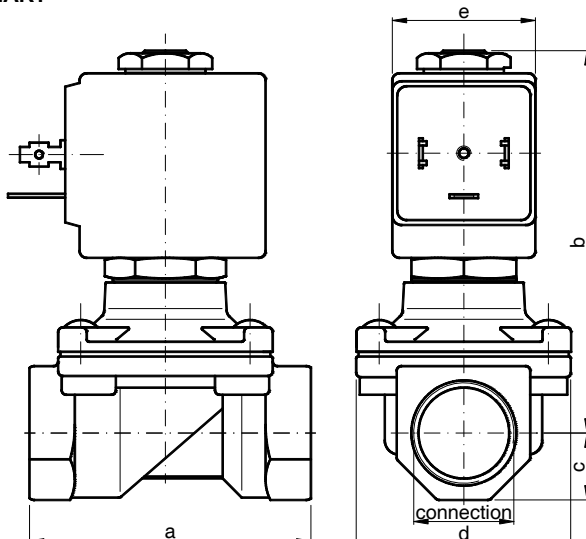


WYKAZ CZĘŚCI ZAMIENNYCH

1. Nakrętka cewki
2. Cewka
3. Rdzeń
4. Tuleja rdzenia
5. Uszczelka korpusu



WYMIARY



Przyłącze	a	b	c	d	e		Waga Kg	
					typ 2	typ 5	typ 2	typ 5
G 3/8"	60	83	14	45	30	36	0.50	0.58
G 1/2"	60	83	14	45	30	36	0.45	0.53
G 3/4"	75	90	18	55	30	36	0.75	0.83